

Pripojíme ECR Mira USB alebo ZIP sériovým káblom ku PC. Nastavte na tlačiarňi ONLINE : 4-kľúč-101-celkom a potom spustíte program

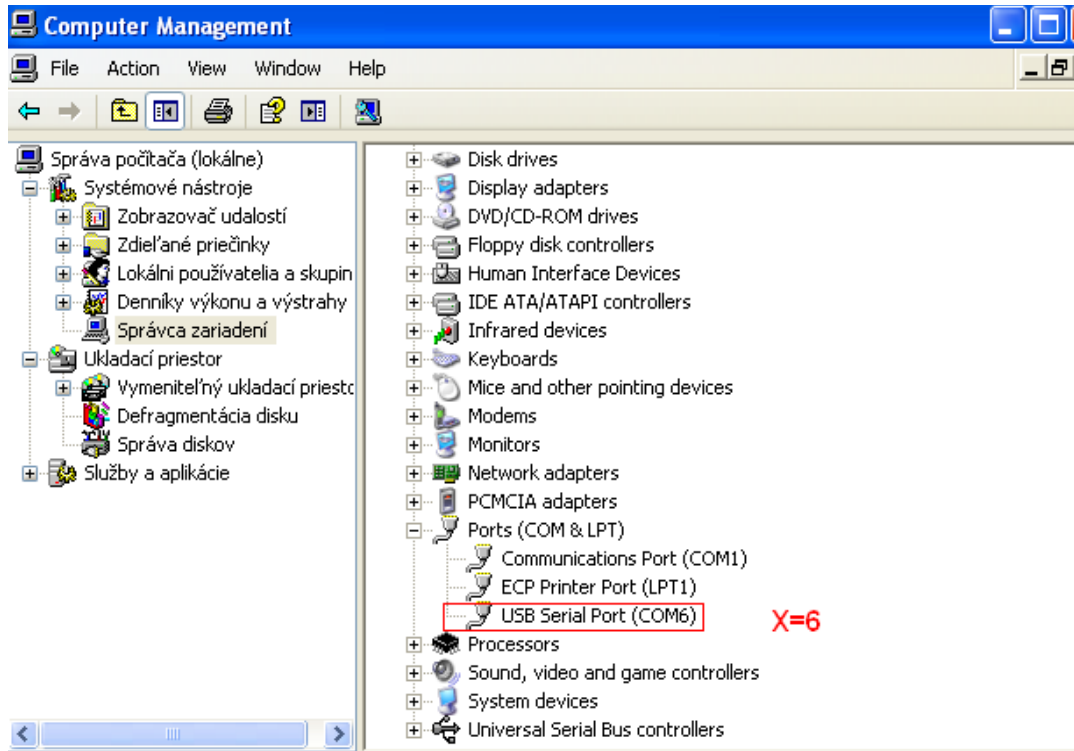
Nainštalujeme ovládač WinEcrCom50.0.7_FirmwareC_EN.exe

Spustíme program Winecrconf.exe v adresári Ditron a nastavíme program tak aby nám komunikoval s ECR



1. Porta Logica =1
2. potom zatlačíme „Aggiungi“
3. typ portu bude RS232
4. Protocollo Ecr =50187
5. Porta Usata=COMx x=pridelený port počítača
6. uložíme pomocou ok a Chiudi

V správcovi zariadenia skontrolujeme COM port



Po nakonfigurovaní portu pre ERP Mira vieme pomocou programu „DemoVB“ odskúšať komunikáciu:

nastavte na tlačiarňi ONLINE : 4-**kľúč**-101-celkom a potom spustíte program

7. otvoríme port v programe DemoVB

Programma di Test/Demo per NewWinEcrCom (1.0)

Stato
Logic Port: 1 [CLOSE] [OK] SK20000033 [Async Mode] 255 EventMask [Lista]
CurDir: [01.00 ZIP60M 290212] 4026A70002 [0] OutEditOptions [Refresh]

Command
[P] [Trad]

Result
[STOP]

Ext.File Enq/Upd

Data Collection Y

Interactivity
EcrConfStr: Cod. 1 Ecr 1
EcrConfVal: Cod. 1 Ecr 1

log [Select] [CO] Vers. SO 1005000 Vers. DLL 50000010/ 5000000

keď políčko je zelené a stav je OK, program vypíše sériové číslo pokladne

ak vedľa tlačítka OPEN/CLOSE je 20 tak je nastavený neexistujúci COM port

ak vedľa tlačítka OPEN/CLOSE je OK a políčko červené tak není pripojená ECR , chyba kábla alebo není v ON-Line